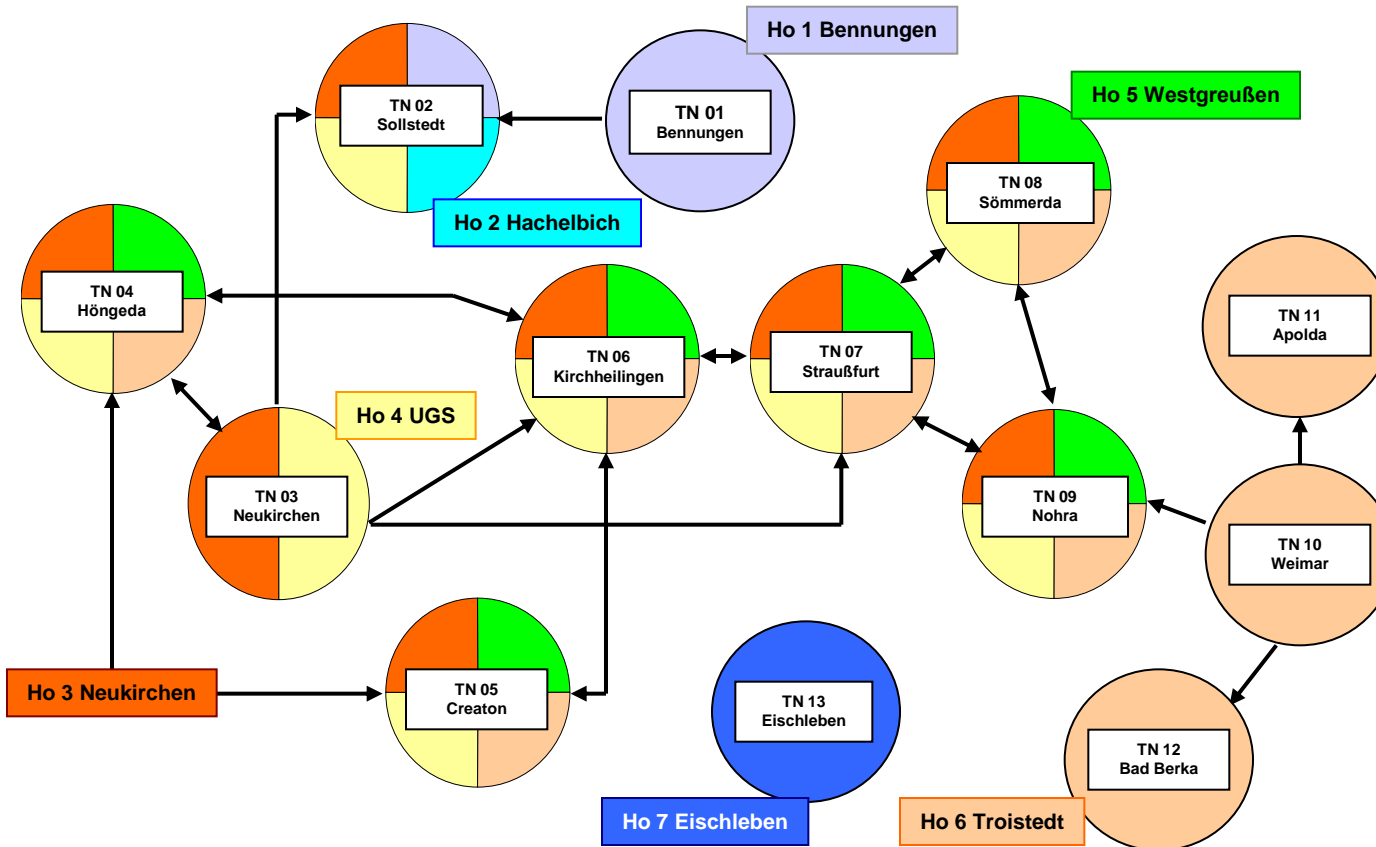


Aufbau einer Gasbeschaffungsverfolgung für das HD-Netz

Beispiel Nordthüringen



In das Hochdrucknetz Nordthüringens werden Erdgase mit unterschiedlicher Gasbeschaffenheit eingespeist. Die über dieses Netz versorgten 38.200 Haushalts- und Kleingewerbekunden sowie die 312 Sondervertragskunden erhalten deshalb in Abhängigkeit von den jeweiligen Druck- und Flussverhältnissen im Netz ein Erdgas mit schwankendem Brennwert. Die kalorische Abrechnung der HuK und SVK erfolgte bisher auf der Grundlage eines Brennwertes, der aus den Bezugsmengen und einem Mittelwert des Brennwertes für ein fest definiertes Gebiet monatlich berechnet wurde.

Durch den Einsatz der prozessbegleitenden Gasnetzsimulation ist es möglich, jeden Tag für jedes Teilnetz einen mengengewichteten, und damit wesentlich genaueren Brennwert zu berechnen und für die monatliche bzw. jährliche Verbrauchsabrechnung bereitzustellen.

Dienstleistungen für andere Unternehmen

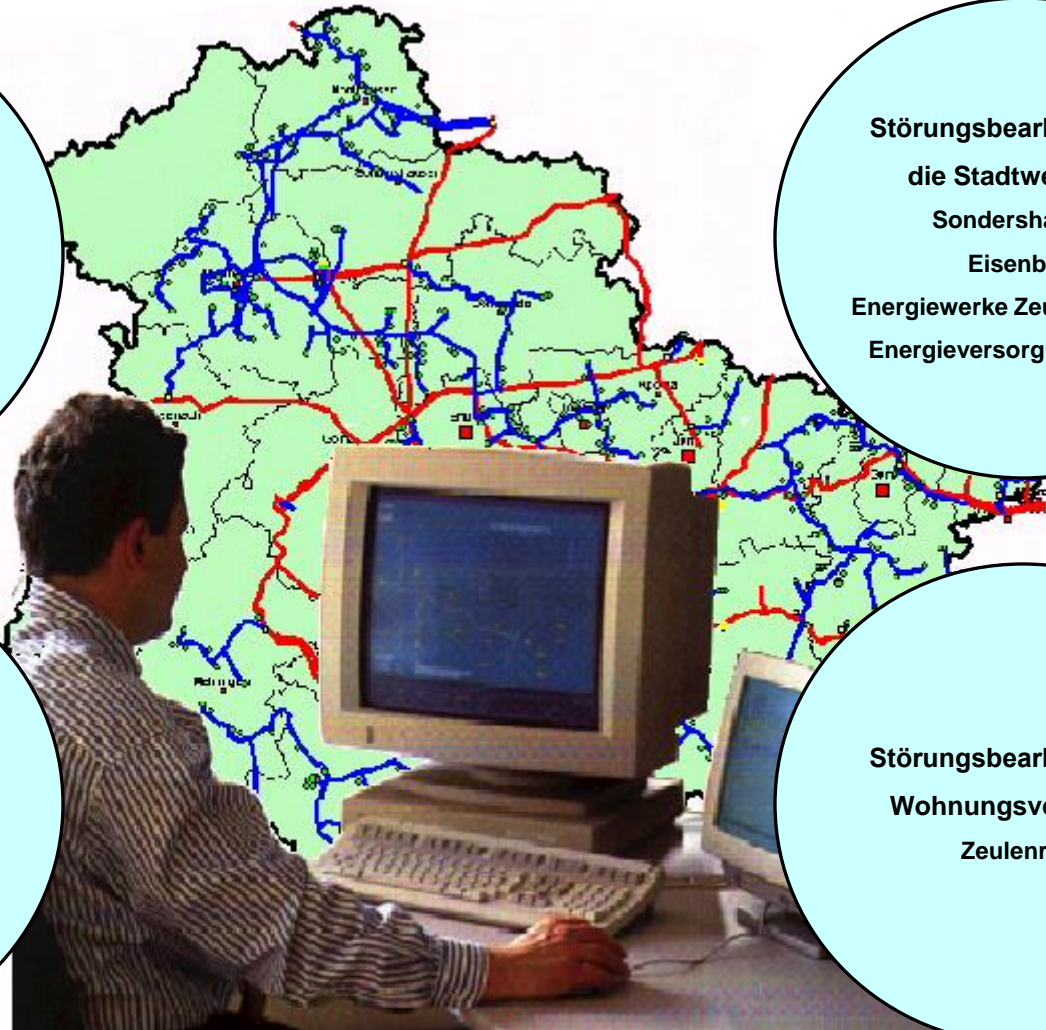


Lastführung für
die Stadtwerke
Sondershausen
Nordhausen (geplant)

Störungsbearbeitung für
die Stadtwerke und
Sondershausen,
Eisenberg
Energiewerke Zeulenroda und
Energieversorgung Apolda

Funktionsüberwachung für
Stadtwerke
Sondershausen

Störungsbearbeitung für
Wohnungsverwaltung
Zeulenroda



Dispatching in der Netzleitstelle der GVT

Störungsaufnahme , -weiterleitung, -überwachung und -beseitigung



Störmeldung E - Technik
TD an TS

Neue Meldung:

ID

Anlage

Aussteller

Datum

Uhrzeit

Priorität

Störung an

Störungstext

Bemerkungen

Entstörung Datum

Entstörung Zeit

senden an Heinecke

senden an Quasnica

senden an Vogt

senden an Erbstöber

senden an Richardt

senden an Krämer

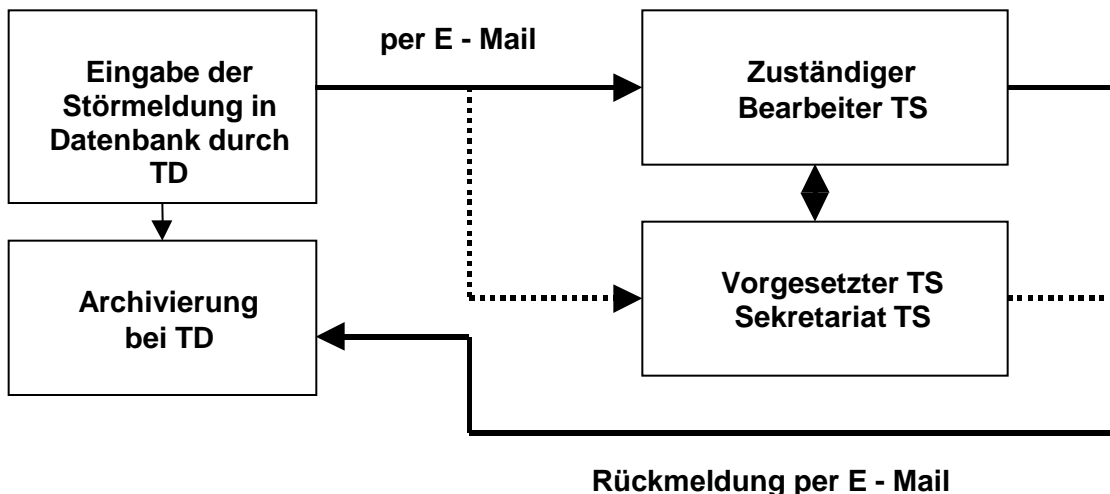
alle Störmeldungen

Beenden

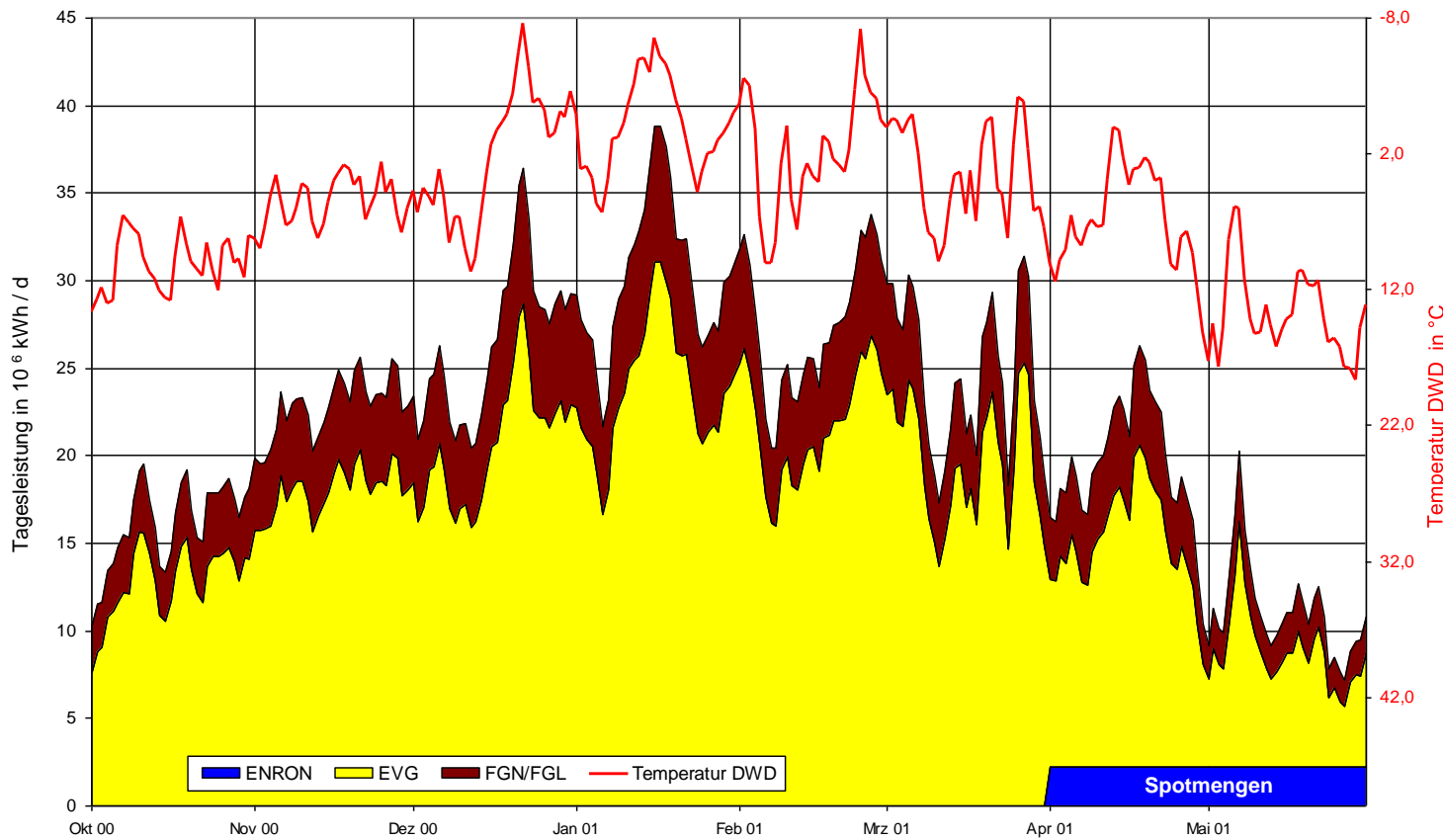
Die Erfassung der Störmeldungen wird mittels einer Anwenderdatenbank durchgeführt (Microsoft Access 97). Die Daten können dabei mit Pull – Down Menüs übersichtlich und schnell eingegeben werden. Nach Eingabe der Daten können diese dann direkt über E - Mail zu dem entsprechenden Bearbeiter geschickt werden.

Vorteile:

- Es ist eine schnelle Bearbeitung der Störungen möglich. Ausfallzeiten welche Kosten verursachen können somit minimiert werden.
- Eine schnelle Auswertung der Störungen ist sehr gut möglich. Es könne Schwachstellenanalysen durchgeführt werden.
- Papier und Aktenschrankkapazitäten können eingespart werden.
- Aufbau eines geschlossenen Systems zur Abarbeitung der Störungen im Bereich Systemtechnik.

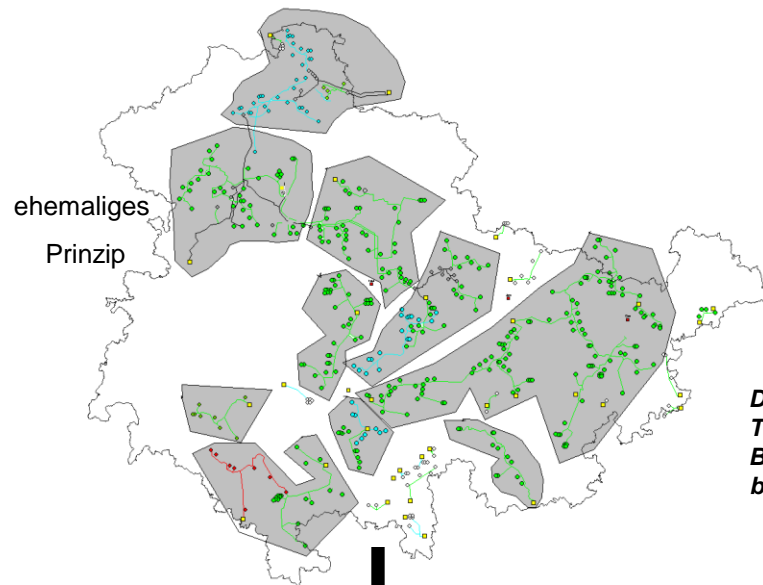


Steuerung der Spotmengenlieferung von der ENRON Energie GmbH



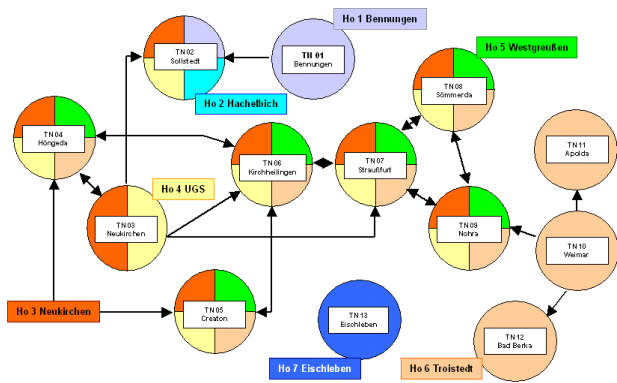
Seit dem 01. April 2001 bezieht die Gasversorgung Thüringen GmbH über die Bezugsstationen Neukirchen, Troistedt und Sulza-Maua Erdgas von der ENRON Energie GmbH. Durch eine zielgerichtete Netzsteuerung, insbesondere in den Zeiten geringer Gasabnahme, wird der vertraglich vereinbarte Bezug (Stundenleistung) jederzeit gesichert.

Aufbau einer Gasbeschaffenheitsverfolgung für das HD-Netz



In das Hochdrucknetz Nordthüringens werden Erdgase mit unterschiedlicher Gasbeschaffenheit eingespeist. Die über dieses Netz versorgten 38.200 Haushalts- und Kleingewerbekunden sowie die 312 Sondervertragskunden erhalten deshalb in Abhängigkeit von den jeweiligen Druck- und Flussverhältnissen im Netz ein Erdgas mit schwankendem Brennwert. Die kalorische Abrechnung der HuK und SVK erfolgte bisher auf der Grundlage eines Brennwertes, der aus den Bezugsmengen und einem Mittelwert des Brennwertes für ein fest definiertes Gebiet monatlich berechnet wurde.

Durch den Einsatz der prozessbegleitenden Gasnetzsimulation ist es möglich, jeden Tag für jedes Teilnetz einen mengengewichteten, und damit wesentlich genaueren Brennwert zu berechnen und für die monatliche bzw. jährliche Verbrauchsabrechnung bereitzustellen.



Gasbeschaffenheitsverfolgung

